

العرض الفني لبرنامج

ضريبة القيمة المضافة VAT



٣ أيام تدريبية



أهداف البرنامج

الهدف العام للورشة:

- تعريف المشاركين بأهمية فرض الضريبة على القيمة المضافة وآثارها على السياسات المالية والاقتصادية للدول. وأهميتها بالنسبة للدول النفطية كمصدر هام لتنوع إيرادات الدولة.
- اكتساب المشاركين مهارة تحديد وعاء الضريبة وكيفية ربطها وتحصيلها.
- اكتساب مهارات تحديد وحساب الضريبة من خلال فحص الدفاتر والسجلات للمؤسسات المسجلة لتحصيل الضريبة.
- التعرف على الآثار المتوقعة لأسعار السلع والخدمات جراء تطبيق الضريبة وكيفية الرقابة عليها.
- اكتساب مهارات تطبيق الضريبة على مختلف أنواع المؤسسات والمهن والسلع والخدمات من خلال ورش عمل وحالات عملية واقعية وتطبيقية.

الأهداف التفصيلية للورشة:

- ادراج قائمة بالشروط الرئيسية لضريبة القيمة المضافة مثل الشخص الخاضع للضريبة ومدخلات ونتائج ضريبة القيمة المضافة والمواد المعفاة من الضرائب.
- التعرف على أثر تطبيق ضريبة القيمة المضافة على البيانات المالية الخاصة بالشركة .
- شرح كيفية حساب ضريبة القيمة المضافة على الشراء وبيع السلع أو الخدمات سواء كانت خاضعة لضريبة القيمة المضافة أم لا.
- استخدام ميزان المراجعة لتعويض النقص في ضريبة القيمة المضافة.
- صياغة تقييم أولي لإجراء تأثير تطبيق نظام ضريبة القيمة المضافة على العمليات والحسابات.
- تقييم تأثير ضريبة القيمة المضافة على مختلف الصناعات.

الوسائل التدريبية

Power Point



Flip Chart



LCD



videos



Training Games

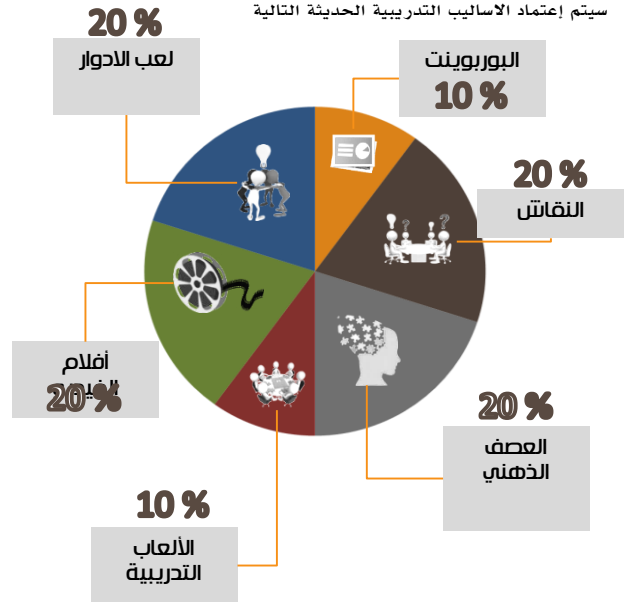


الفئة المستهدفة

تستهدف هذه الدورة

- موظفي المحاسبة وكبار المحاسبين ورؤساء المحاسبة
- مدراء المحاسبة والمراقبين الماليين والمدققين
- مستشاري الضرائب ومحضري أوراق الضرائب
- المهنيين العاملين في تكنولوجيا المعلومات
- مدراء تطوير الأعمال والمهنيين المهتمين في المحاسبة والمالية.

سيتم اعتماد الاساليب التدريبية الحديثة التالية



- مدى خضوع خدمات المصارف للضريبة.
- ضمانات عدم رفع أسعار السلع والخدمات عند تطبيق الضريبة.
- أثر الضريبة على السياح والزائرين.
- أثر الضريبة على التوظيف.
- أثر الضريبة على سوق الأوراق المالية وأسعار الأسهم.

الوحدة الخامسة : ورتبة عمل لفحص وربط وحساب وتحصيل ضريبة القيمة المضافة.

- حالات تطبيقية على بعض الشركات الإنتاجية.
- حالات تطبيقية على بعض الشركات الخدمية
- حالات تطبيقية على بعض المؤسسات الحكومية
- حالات تطبيقية على بعض مكاتب ومؤسسات المهن الحرة.
- ميزان مراجعة الحسابات اللازمة لاستكمال استرجاع ضريبة القيمة المضافة
- شكل نموذج استرجاع ضريبة القيمة المضافة

الوحدة الأولى: ماهية ضريبة القيمة المضافة:

- نشأة فكرة الضريبة على القيمة المضافة.
- مقدمة في مبادئ ضريبة القيمة المضافة.
- مبادئ ضريبة القيمة المضافة.
- هل تفرض الضريبة على المصنع أم المستهلك؟.
- الفرق بين ضريبة القيمة المضافة وضريبة المبيعات.
- مدى حاجة الدول العربية إلى تطبيق ضريبة على القيمة المضافة.
- إيجابيات وسلبيات تطبيق الضريبة.
- تجارب بعض الدول في تطبيق ضريبة على القيمة المضافة.

الوحدة الثانية: ربط وتحصيل ضريبة القيمة المضافة

- مداخل تحديد وعاء الضريبة.
- فرض الضريبة واستحقاقها.
- المنتجات والخدمات التي تخضع للضريبة.
- الاعفاءات من الضريبة وأنواعها.
- المؤسسات الواجب تسجيلها لتحصيل و سداد الضريبة.
- دور المؤسسات في تحصيل و سداد الضريبة.
- إجراءات تحصيل الضريبة وتوريدها للحكومة.
- حالات واجراءات الطعن على الضريبة

الوحدة الثالثة : حساب الضريبة على القيمة المضافة

- تحديد ماهية القيمة المضافة المتخذة لحساب الضريبة
- نماذج فواتير وقرارات ضريبة القيمة المضافة.
- الدفاتر والسجلات الواجب الاحتفاظ بها لأغراض حساب الضريبة.
- خطوات واجراءات حساب الضريبة.
- نظام الخصم الضريبي.
- حالات الرد الضريبي.
- الضريبة واجبة الأداء والضريبة المحصلة.

الوحدة الرابعة : آثار ضريبة القيمة المضافة على الأسعار والتكاليف

- الآثار المتوقعة للضريبة على بعض قطاعات وأفراد الدولة.



بعض الأدوات التي تطبقها في مصادر الإبداع للمتابعة والقياس والتقييم والتي يتم تضمينها للتقرير التفصيلي



تقرير

تفصيلي للبرنامج

- نموذج (متابعة مشارك) يعمل المدرب على تعبئته خلال أيام التنفيذ بشكل يومي يحتوي على عدة معايير.
- نموذج (الحضور والإنصراف).

أثناء

- نموذج (الإختبار القبلي).
- نموذج (ما الذي أتوقعه من البرنامج) للوقوف على أهم الاحتياجات وتوقعات المتدربين للمجموعة المشاركة.

قبل

- نموذج (الإختبار البعدي).
- نموذج (تقييم برنامج) لتقييم المادة والمدرب وبيئة التدريب من قبل المشاركين.
- تقييم للمشاركين بعد إنتهاء البرنامج.
- تقرير (فيديو قصير) يتحدث عن سير البرنامج وبعض آراء المشاركين

بعد

جودتنا بتطبيق الخدمات

- استقصاء وتقييم حالة المشارك وواقع المؤسسة قبل التنفيذ.
- عقد اختبارين قبلي وبعدي لتحديد القيمة المضافة من البرنامج.
- متابعة التنفيذ من خلال ورش العمل.
- تقييم للمشاركين بعد انتهاء البرنامج.
- استخدام أحدث الوسائل التدريبية المطبقة عالمياً.
- نقل تجارب المؤسسات التي طبقت وحققت نجاحاً كبيراً.
- إعداد وتجهيز المواد التدريبية عن طريق متخصصين وممارسين.
- مشاريع مماثلة وإخراجه بطريقة فاخرة.
- التركيز على تنفيذ المشروع في بيئة تدريبية مميزة.
- تقارير خاصة بعد الانتهاء من البرنامج.
- التواصل مع المشاركين بعد البرنامج مباشرة أو من خلال مواقع التواصل الاجتماعي.



CSTC

Creative Sources For Training & Consulting
مركز مصادر الإبداع للتدريب والاستشارات



المملكة الأردنية الهاشمية
: 00962 77 99 1 99 55



: 00962 46 111 68



: www.cstc.me



: www.facebook.com/cstc.me



المملكة العربية السعودية
: 00966 56 3333 922



: 00966 11 472 50 76



: info@cstc.me